

住宅型有料老人ホーム すずらん

家庭的な環境で安心・安全に暮らせます。



施設概要

- 3階建 全個室(18室)
- 冷暖房・床暖房完備
- エレベーター設置
- 完全バリアフリー
- スプリンクラー
- 協力医療機関による健康サポート
- 365日24時間対応(夜間2人体制)
- 緊急な場合のショートステイにも対応

居室

居室設備

- エアコン ● テレビ回線
- クローゼット
- スプリンクラー



洗面



静養室



ダイレーム

住宅型有料老人ホーム すずらん後田

利便性の良い立地条件でご家族の面会も便利です。



施設概要

- 2階建 全個室(24室)
- 冷暖房・床暖房完備
- エレベーター設置
- 完全バリアフリー
- スプリンクラー
- 協力医療機関による健康サポート
- 365日24時間対応
- 緊急な場合のショートステイにも対応

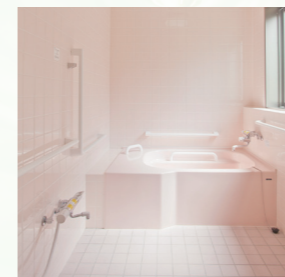
居室

居室設備

- トイレ ● 洗面台
- エアコン ● テレビ回線
- クローゼット ● ベッド
- スプリンクラー
- ナースコール



洗面



浴室



ダイレーム



お食事

栄養士の管理のもと、四季折々の新鮮な食材で、おかゆ・刻み・糖尿食・減塩食などご利用者様に合わせた豊富なメニューをご用意いたします。

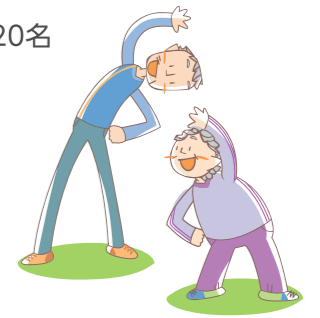
通所介護 デイサービスセンター すずらん デイサービスセンター ゴールデン・エイジ

山口県指定 通所介護(介護予防通所介護)

- デイサービス対象者/要支援認定・要介護認定を受けた方
- 定員/デイサービスセンター すずらん:15名
デイサービスセンター ゴールデン・エイジ:20名
- 利用日時/月～日曜日(9:20～16:30)

1日のご利用例

9:00	お迎え
9:20	到着
10:00	健康チェック 入浴 体操
11:30	口腔体操
12:00	昼食
13:00	体操 レクリエーション 機能訓練
15:00	おやつ
16:30	出発



昼食例



スタッフやお仲間ご家族と楽しい時間をお過ごしいただけます。また、年間を通して、花見・クリスマス会など楽しい行事を予定しています。

配食サービス

下関市指定委託配食事業所

バランスのとれた栄養満点なお食事を心こめてお届けします。



- 毎日替わる楽しい献立
- 362日お届けいたします
- カロリー、塩分控えめ
- おかゆ・きざみ・糖尿食・減塩食をご用意
- お好みのボリュームとセット内容でお届けします。

入居までの流れ

- 入居相談 → 入居申込 → 現地見学 → 面接 → 入居検討会議 → ご契約 → ご入居

ご契約時に必要な書類

- 1 印鑑(ご本人様・ご家族様)
- 2 入居申込書
- 3 介護保険被保険者証
- 4 口座振替用の通帳、印鑑
- 5 入居一時金+入居月分の利用料等
- 6 健康保険証
- 7 障害者手帳等