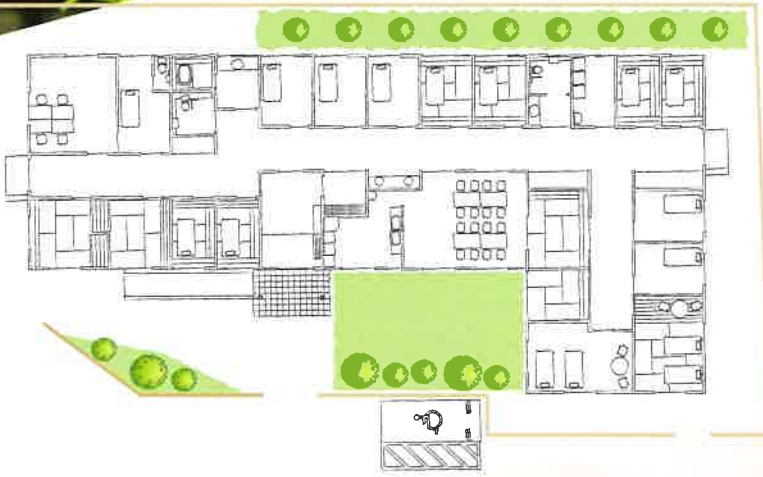


あつたかい 笑顔 顔で心からおもてなします。

認知症対応型有料老人ホーム
ふじ乃家

山口県下関市王司神田6丁目3-43
TEL 083-227-2533
FAX 083-248-4343



認知症対応型通所介護
富士デイサービス王司

山口県下関市王司神田6丁目3-42
TEL 083-227-2527
FAX 083-227-2528

旅館のような
くつろぎの空間を...

お一人お一人のペースに合わせて
ゆつくりとした穏やかな時間と
緑の庭園を望む「旅館」の様な
癒しの空間を提供いたします。
きめ細やかなケアで、皆様の安らぎの
ある生活をサポートします。



介 | 護 | 事 | 業 | 部

認知症対応型通所介護
富士デイサービス勝谷
山口県下関市勝谷新町3丁目9-16
TEL083-263-3020

認知症対応型通所介護
富士デイサービス 大学町
山口県下関市大学町3丁目6-16
TEL083-250-3320

小規模型通所介護 午後からデイサービス
富士さんち
山口県下関市大学町5丁目8-4
TEL083-255-0070

富士ケアプランセンター
山口県下関市一の宮2丁目6-14
TEL083-250-5111

富士介護 なんでも相談室
山口県下関市王司神田6丁目3-42
TEL083-227-2527

富士ヘルパーステーション
山口県下関市大学町3丁目6-16
TEL083-254-3322

早稲田イーライフ新下関
山口県下関市一の宮2丁目6-14
TEL083-250-6880

早稲田イーライフ彦島
山口県下関市彦島角倉町1丁目11-17
TEL083-250-9301

メディカルテnder福祉用具販売・貸与
山口県下関市一の宮2丁目6-14
TEL083-250-8449

